

# PRAXE V MAPOVÁNÍ A ŠKOLENÍ PRACOVNÍKŮ



**KC ZAHRADA**

**19. listopadu 2013**

## Fáze mapování:

- **Návštěva a analýza přístupnosti konkrétního objektu**
- **Objektivní zápis aktuálního stavu, jehož cílem je podat maximum informací, včetně informací o bariérových částí objektu**
- **Kategorizace pomocí tří hlavních a třinácti doplňkových piktogramů**
- **Návrhy úprav a řešení (na základě platné legislativy) vedoucí ke zlepšení situace**

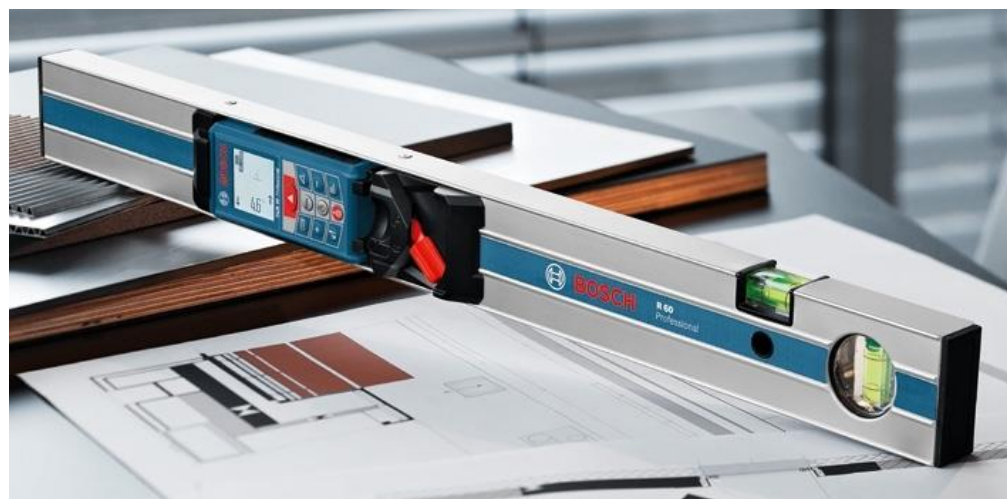
## Organizace práce a zásady:

- Výběr objektů ke zmapování
- Předpokládaný výstup
- Složení mapovacího týmu
- Jednotný „jazyk“ výsledného zápisu
  - rampa **x** plošina

## Návštěva a analýza přístupnosti konkrétního objektu

### ■ Měřicí technika

- dálkoměr se zabudovaným sklonoměrem
- vodováha, pásmo, fotoaparát,...

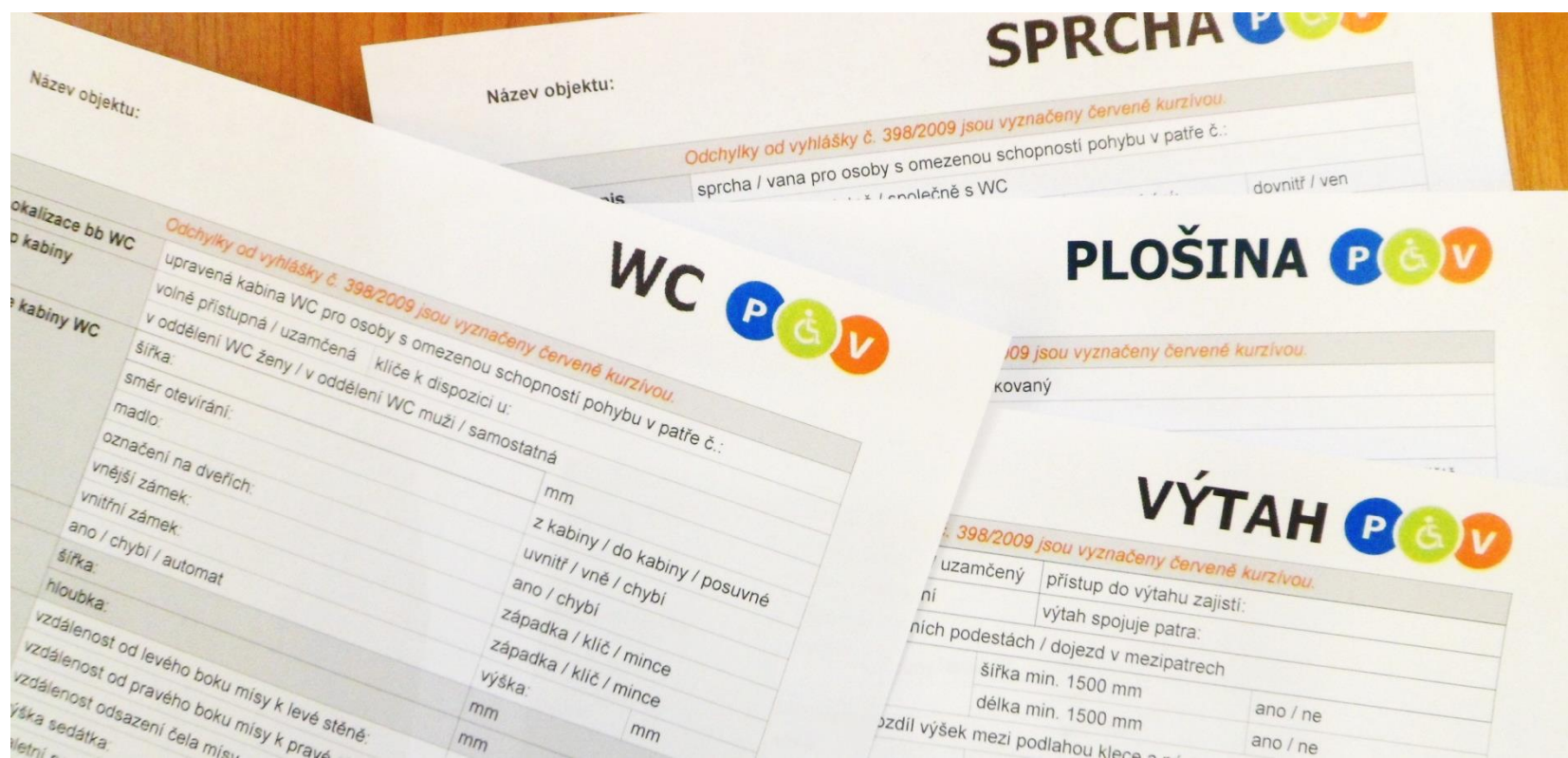




# Návštěva a analýza přístupnosti konkrétního objektu

## ■ Formuláře

- záznam zjištěných údajů



**SPRCHA** P Ě V

Název objektu:

*Odchytky od vyhlášky č. 398/2009 jsou vyznačeny červeně kurzivou.*

sprcha / vana pro osoby s omezenou schopností pohybu v patře č.:  
 dovnitř / ven

**WC** P Ě V

Název objektu:

*Odchytky od vyhlášky č. 398/2009 jsou vyznačeny červeně kurzivou.*

okalice bb WC  
 upravená kabina WC pro osoby s omezenou schopností pohybu v patře č.:  
 volně přístupná / uzamčená klíče k dispozici u:  
 v oddělení WC ženy / v oddělení WC muži / samostatná

šířka:	mm
směr otevírání:	z kabiny / do kabiny / posuvné
madlo:	uvnitř / vně / chybí
označení na dveřích:	ano / chybí
vnější zámek:	západka / klíč / mince
vnitřní zámek:	západka / klíč / mince
ano / chybí / automat	výška: mm
šířka:	mm
hloubka:	
vzdálenost od levého boku mísy k levé stěně:	
vzdálenost od pravého boku mísy k pravé stěně:	
vzdálenost odsazení čela mísy k vnějšímu okraji:	
výška sedátka:	
vnitřní zámek:	

**PLOŠINA** P Ě V

*Odchytky od vyhlášky č. 398/2009 jsou vyznačeny červeně kurzivou.*

uzamčený přístup do výtahu zajistí:  
 ano / ne

výtah spojuje patra:  
 ano / ne

podestách / dojezd v mezipatrech

šířka min. 1500 mm	ano / ne
délka min. 1500 mm	ano / ne
vzdíl výšek mezi podlahou klesajícího a stoupajícího výtahu	

**VÝTAH** P Ě V

*Odchytky od vyhlášky č. 398/2009 jsou vyznačeny červeně kurzivou.*

uzamčený přístup do výtahu zajistí:  
 ano / ne

výtah spojuje patra:  
 ano / ne

podestách / dojezd v mezipatrech

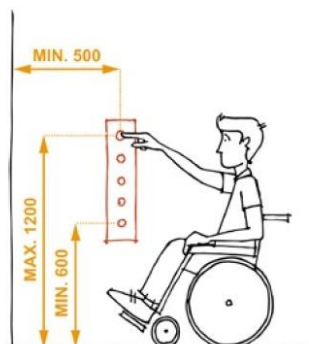
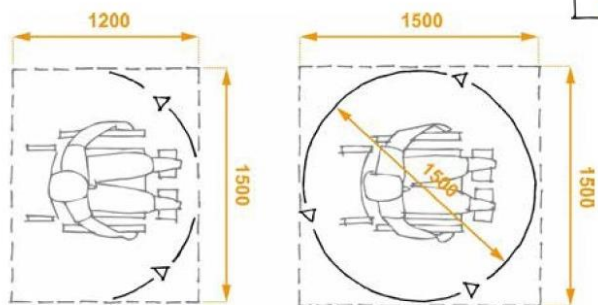
šířka min. 1500 mm	ano / ne
délka min. 1500 mm	ano / ne
vzdíl výšek mezi podlahou klesajícího a stoupajícího výtahu	

# Návštěva a analýza přístupnosti konkrétního objektu

## ■ Rukověť mapovače

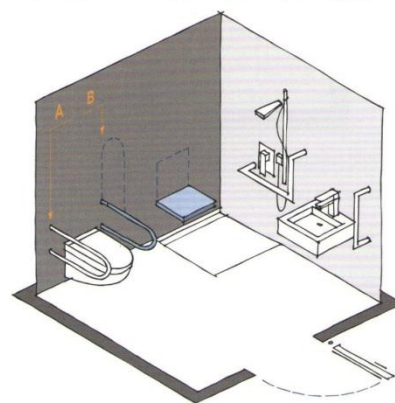
- praktický průvodce mapováním přístupnosti

## RUKOVĚŤ MAPOVAČE

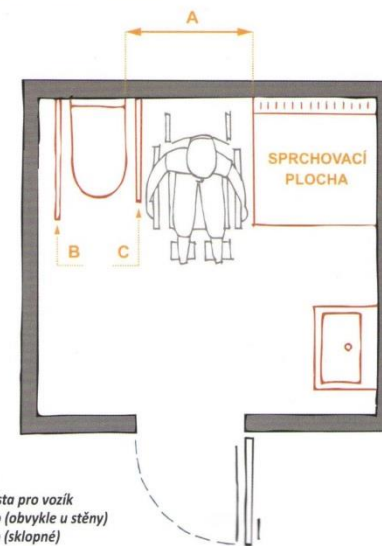


### SPRCHA

- změřte rozměry místnosti (šířka x hloubka), udělejte jednoduchý náčrtek s vyznačením zařízení
- dle pokynů pro mapování dveří zmapujte dveře
- zjistěte rozměr sprchovací plochy, sprchového koutu a šířky vstupu (v případě, že je vstup z rohu boxu, bude nejužší šikmý průchod)
- zjistěte parametry sedátka, změřte šířku místa pro vozík vedle sedátka
- poznamenejte, zda je sprcha ruční a zda je baterie společně s madlem umístěna na boční stěně od sedátka  
*(Baterie nesmí být výše než ve 120 cm a musí být odsazena min. 75 cm od rohu. Společně s madlem nesmí být za zády osoby sedící na sedátku.)*
- zjistěte, zda je nástup do sprchovací plochy s převýšením, pokud ano, zapište jeho výšku a popište (obrubník, sokl, schod)
- pokud je součástí vybavení vana, zjistěte její přístupnost: zvedák, vana s dvířky



Obr. č. 21 – Sprcha  
A pevné madlo  
B sklápěcí madlo



Obr. č. 22  
A šířka místa pro vozík  
B 1. madlo (obvykle u stěny)  
C 2. madlo (sklápěcí)

**Objektivní zápis aktuálního stavu, jehož cílem je podat maximum informací, včetně informací o bariérových částech objektu**

- Ucelený a uživatelsky srozumitelný text
- Obsahuje podrobné informace o přístupnosti
  - např. RAMPA (sklon, šířka, délka, povrch, podesty, madla, kde se nachází, co spojuje, manipulační prostor nad a pod rampou,...)
- Obsahuje informace i o bariérové části objektu



## Kategorizace pomocí tří hlavních a třinácti doplňkových piktogramů

Objekt přístupný



Objekt částečně přístupný



Objekt nepřístupný



Doplňkové piktogramy:





## Návrhy úprav a řešení (na základě platné legislativy – vyhláška 398/2009 Sb.) vedoucí ke zlepšení situace

- **Drobné úpravy jednoduchých objektů iniciovat na místě**
  - např. výška zvonku před hlavním vstupem
- **Ucelený seznam požadavků, včetně parametrů**
- **Úprava přímo do dokumentace (AutoCad, Revit)**
- **Odborná spolupráce při návrhu i rekonstrukci**

# Školení pracovníků



## Školení pracovníků

### ■ Teoretická část

- úvod do problematiky architektonických bariér
- představení metodiky kategorizace přístupnosti
- průběh a organizace mapování, zásady
- zpracování dat a vyhodnocení

### ■ Praktická část

- ilustrativní zmapování objektu

**+ možnost konzultace v průběhu mapování i výstupů**





















197 cm

## K diskuzi:

- Praxe při oslovování správců objektů, majitelů,...
- Stačí, aby mapovač uměl měřit...?
- Další problémy během školení, mapování,...
- Zpětná vazba

# DĚKUJI ZA POZORNOST



**Ing. arch. Jan Tomandl**

**tomandl@pov.cz**

**www.pov.cz, www.presbariery.cz**

---

**Pražská organizace vozíčkářů, Benediktská 6, Praha 1**