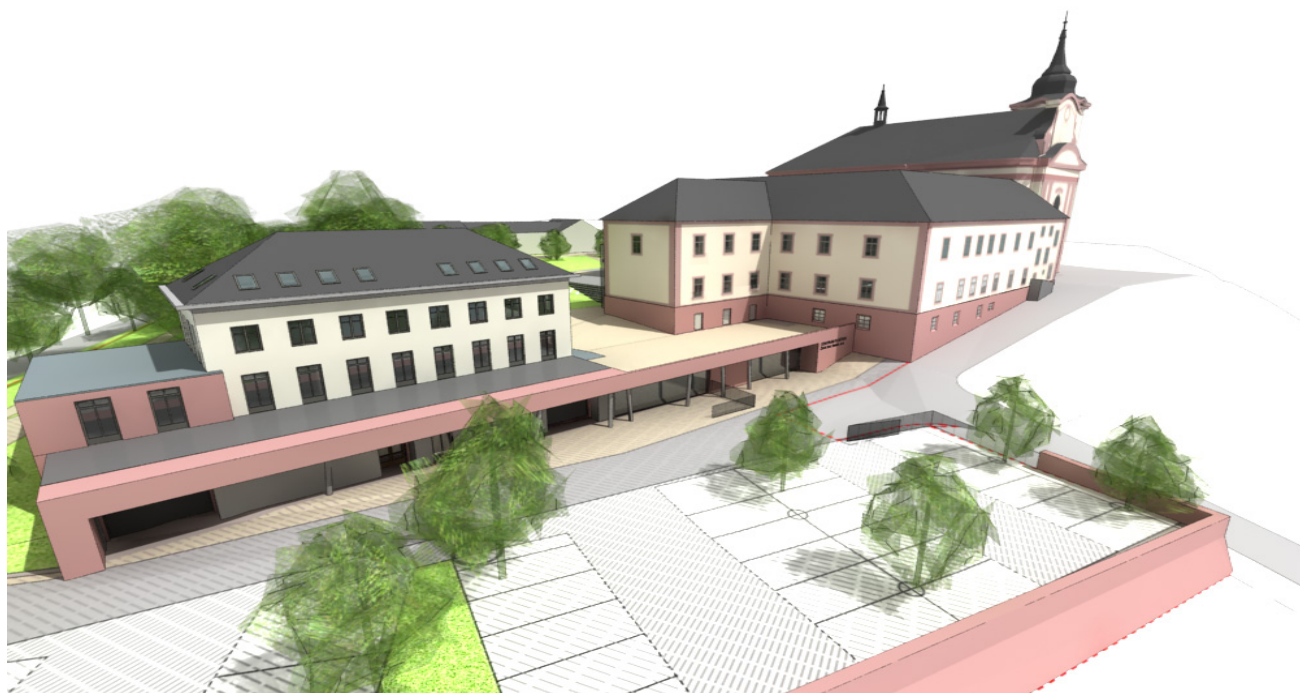


# Bývalý klášter v Nové Pace dostane novou tvář i funkci

2 prosince, 2020

[MBQ](#) > [Novinky](#) > [Co se u nás děje](#) > Bývalý klášter v Nové Pace dostane novou tvář i funkci



**Část významného barokního areálu bývalého kláštera paulánů a poutního kostela Nanebevzetí P. Marie z první čtvrtiny 18. století umístěný v dominantní poloze nad městem dostane novou tvář i funkci.**

Dne 27.11.2020 byla mezi objednatelem **Životem bez bariér**, z. ú. a naší společností **MBQ s.r.o.** podepsána Smlouva o dílo pro rekonstrukci a přístavby objektu bývalého kláštera.

Naše společnost převzala prostory kláštera k realizaci 30.11.2020 od zástupců objednatele Života bez bariér a města Nová Paka. Stavbě nyní nic nebrání a práce se tak mohou rozjet naplno. V průběhu 14 měsíců by mělo dojít ke zhmotnění dlouho trvajících přípravných prací, projekčních prací a zajištění finančních prostředků.

Naplní se tak veliké úsilí manželů Fučíkových, kteří za celým záměrem stojí a svou houževnatostí přivedli projekt až do této fáze. Manželé tak navazují na odkaz majitele panství Rudolfa z Tiefenbachu z roku 1650, který zavázal své dědice vystavět klášter. Zpracovaným návrhem architekt vkusně postupnou rekonstrukcí zachovává svoji původní tvář, ale také vkládá prvky ze současnosti.

Finanční prostředky za přestavbu kláštera získal Život bez bariér částečně z dotace EU cca 45 mil. Kč, 21 mil. Kč přispělo město Nová Paka a 36 mil. Kč Královéhradecký kraj. Výsledkem by mělo být opravené 2. podzemní podlaží včetně propojení se stávajícím objektem Centra bez bariér, 1. podzemní podlaží a 1. nadzemní podlaží. Součástí oprav bude i revitalizace rajské zahrady, i když původně nebyla součástí projektů. Prostory budou využity pro činnosti stávajících sociálních služeb, a to denní stacionář, sociální rehabilitace a sociální poradenství. Část objektu bude sloužit pro nově vznikající komunitní centrum.

**Klášter paulánů:** Základní kámen ke stavbě řeholního domu byl položen roku 1655 na místě mariánského kostelíka z 15. století. Roku 1701 byl klášter vysvěcen a obydlen řeholníky. Mezi lety 1709 – 1724 probíhala stavba klášterního kostela Nanebevzetí Panny Marie. V první čtvrtině 18. století patřil klášter k nejkrásnějším barokním stavbám ve střední Evropě.

Roku 1785 byl klášter zrušen v rámci josefínských reforem a po několika letech prodán do soukromých rukou. Nový majitel zřídil v refektáři tkalcovnu a barvírnu, ve sklepích se vyráběla lepenka, byl tu i hostinec. Roku 1801 byl do konventu přemístěn z Jičína vojenský výchovný ústav pro děti, část sloužila jako divadlo. Od roku 1827 zde sídlila nejprve městská a později okresní nemocnice, a to až do roku 2004. Roku 2006 odkoupilo značně zchátralý areál občanské sdružení Život bez bariér vedený manželi Fučíkovými a postupně jej rekonstruuje s cílem vytvořit z něj kulturně-společenské centrum pro širokou veřejnost sociální rehabilitace a sociální poradenství. Část objektu bude sloužit pro nově vznikající komunitní centrum.

**Pro podporu občanského sdružení můžete využít níže uvedené kontaktní informace:**

**Život bez bariér, z. ú. ; Adresa: Lomená 533; 509 01 Nová Paka, Czech Republic**  
č.ú.: 78-8511550297/0100 u KB Nová Paka

<https://www.facebook.com/Zivotbezbarier>

